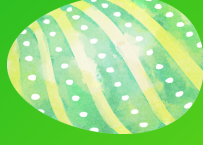


ESCALADE ET LOISIRS

AVRIL 2024



LUNDI



MARDI



MERCREDI



JEUDI



VENDREDI



Ce programme est valable si le nombre d'enfants inscrits est supérieur à 10. Sinon les enfants suivent le programme de leur tranche d'âge.

5 demi-journées d'escalade

Dans l'intérêt des enfants et selon les conditions climatiques, le programme est susceptible d'être modifié.

